

KOTŁOMONTAŻ Sp. z o.o.

ÜBER UNS



Die Ursprünge der Firma reichen bis ins 19. Jh. zurück. Der Industrielle Kommerzienrat Wilhelm Fitzner erweiterte im Jahr 1869 die von seinem Vater angelegte Kesselschmiede in Laurahütte (Oberschlesien, heute Siemianowice Śląskie) zu einer Dampfkesselfabrik, verbunden mit einem Blechschweißwerk. Die Firma entwickelte sich bald zu einem führenden Unternehmen im Bereich der Kesselfabrikation und der Schweißerei.

Im April 1947 übernahm eine von Fabrikarbeitern gegründete Arbeitsgenossenschaft den Betrieb, der seitdem unter dem Namen „KOTŁOMONTAŻ“ agiert. Das Unternehmen spezialisierte sich auf die Fertigung und Sanierung von Kesseln und Apparaten für die chemische Industrie in ganz Polen. In den 1960er Jahren wurde die Firma auch als Exporteur aktiv und erweiterte ihren Geschäftsbereich um die Sanierung von Dampfturbinen und die Herstellung von Ersatzteilen für Dampf- und Wasserkessel, Wärmetauscher und Druckbehälter.

Im Zuge der Privatisierung wurde das Unternehmen im Jahr 1990 zu einer Gesellschaft mit beschränkter Haftung umgewandelt. Heute ist kotłomontaż Sp. z o.o. ein international tätiges Unternehmen, das sich auf dem europäischen Markt erfolgreich behauptet.

Das eingeführte ISO 9001:2008 System garantiert eine hohe Qualität unserer Dienstleistungen! Wir laden Sie zur Zusammenarbeit ein!



Wir bieten folgende Dienstleistungen an:

Laserschneiden von Blechen und Rohren:

- Arbeitsfläche 3000 x 16 500 mm
- Wandstärke bis 20 mm

Plasmaschneiden von Blechen:

- Arbeitsfläche 2500 x 8000 mm
- Wandstärke bis 50 mm

Autogenes Brennschneiden von Blechen:

- Arbeitsfläche 2500 x 8000 mm
- Wandstärke bis 200 mm

Bohren und Fräsen von Elementen an CNC-gesteuerten Maschinen:

- Arbeitsfläche 1700 x 6000 mm
- max. Werkstückhöhe 500 mm

Mechanische Bearbeitung an herkömmlichen Werkzeugmaschinen

Flachwalzen von Blechen:

- max. Breite 3000 mm
- max. Wandstärke 25 mm

Biegen von Blechen an Abkantpresse:

- max. Biegelänge 6000 mm
- Last 400T

Schneiden von Elementen an einer CNC-gesteuerten Bandsäge

Rohrbiegen:

- max. Rohrdurchmesser Ø108 mm

Strahlanlage

Airless-Spritzverfahren

Schweißen vom Elementen mit den Schweißverfahren

111, 121, 135, 136, 141



DIENSTLEISTUNGEN





Produktion von Kessel- und Konstruktionsteilen

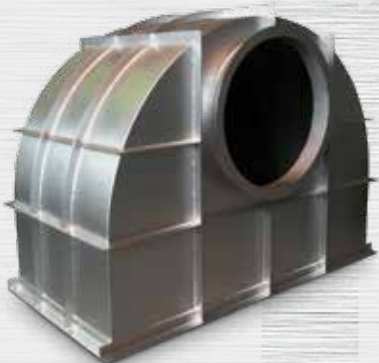
Wir fertigen Bauteile für Dampf- und Wasserkessel:

- Wassererhitzer
- Dampfüberhitzer
- Luftvorwärmer
- Kühlschirmrohre
- Kammern und Kollektoren
- Rohrleitungen
- Stahlschornsteine
- Zyklone, Multizyklone, Luft- und Rauchgaskanäle
- Stahlkonstruktionen
- Kohlenmühlen
- Tankpumpen für den pneumatischen Aschetransport

Unser Angebot umfasst ebenfalls:

- Behälter und Druckbehälter
- Wärmetauscher
- Anlagen für die chemische Industrie und Raffinerien
- Stahlkonstruktionen für allgemeine Zwecke des Bauwesens

Die hergestellten Teile und Konstruktionen werden bis zum erforderlichen Reinheitsgrad mittels Strahlverfahren gereinigt und gegen Korrosion gesichert. Unser modern ausgestattetes Fertigungswerk führt Aufträge mit eigenem oder vom Kunden überlassenem Material aus und stellt nach Wunsch auch den Transport sicher.





Dienstleistungen im Bereich Überholung, Montage und Modernisierung

Unser Unternehmen verfügt über jahrelange Erfahrung im Bereich der Sanierung, Montage und Modernisierung folgender Anlagen:

- Dampf- und Wasserkessel
- Staubabscheidungsanlagen
- Schwefelabscheidungsanlagen
- Abgas- und Lüftungskanäle, Stahlschornsteine
- Rohrleitungen
- Strömungsmaschinen und Dampfturbinen
- Wärmetauscher
- Müllverbrennungsanlagen
- Abwasserreinigung
- Stahlkonstruktionen
- Druck- und drucklose Behälter

Wir führen umweltschutzorientierte Investitionen und Modernisierungsarbeiten aus, u.a.:

- Abgasentschwefelungssysteme
- Abgasentstaubungsanlagen
- Feuerungsanlagen mit gesenkter NO_x-Emission
- rotierende Luftvorwärmer

Kesselmodernisierungen für den Energiesektor und Industrie werden von uns hauptsächlich zur Einhaltung der zugelassenen Emissionswerte von Schwefel-Stickstoff-Verbindungen sowie beim Wechsel des Energieträgers auf Gas oder Öl durchgeführt.

Unsere Firma ist seit vielen Jahren sowohl auf dem polnischen Markt wie auch im Ausland (Deutschland, Österreich, Tschechische Republik, Spanien, England, Ungarn) als Auftragnehmer oder Nachauftragnehmer weltbekannter Firmen erfolgreich tätig.

Unsere Niederlassung in Düsseldorf führt und betreut mehrere Werkverträge im gesamten Gebiet der Bundesrepublik Deutschland.



INSTANDSETZUNG, MONTAGE, MODERNISIERUNG

Unser Labor für Komplexe Untersuchungen

Wir prüfen u.a. folgende Anlagen:

- Behälter und Druckbehälter
- Wassererhitzer
- Dampf- und Wasserkessel
- Rohrleitungen
- Wärmetauscher
- Schweißkonstruktionen

Wir bieten folgende zerstörungsfreie und zerstörende Prüfungen an:

- Radiographische Prüfverfahren
- Ultraschalluntersuchungen von Schweißverbindungen und Stahlprodukten
- Ultraschalldickenmessung
- Magnetpulverprüfung
- Eindringungsprüfung
- Sichtprüfung
- Zug- Schlag- und Biegversuche
- Härtmessung
- Makroskopische Untersuchung von Schweißverbindungen
- Länge- und Winkelmessung
- Schweißnahtgeometriemessung

Alle Prüfungen werden vom Labor für Komplexe Untersuchungen mit moderner Ausstattung und Prüfgeräten namhafter Hersteller (Balteau, Krautkrämer etc.) ausgeführt.

Wir garantieren eine hohe Kundenorientierung, optimale Arbeitsabläufe, kompetentes und flexibles Personal sowie höchste Qualitätsstandards gemäß TÜV und der Technischen Aufsichtsbehörde (UDT). Unser Labor für Komplexe Untersuchungen ist durch das Zentrallabor für Technische Überwachung (CLDT) akkreditiert.





Kurse und Schulungen für Schweißer

Wir bieten Grundkurse sowie weiterführende Schulungen und Prüfungen an für unlegierte Stähle, niedrig- bzw. hochlegierte Stähle, austenitische und ferritische Stähle sowie hitzebeständige und feuerfeste Stähle.

Ständiger Fortschritt in der Schweißtechnik wird durch das betriebseigene Ausbildungszentrum für Schweißer gesichert. Unsere Schweißfachingenieure verfügen über Lizenzen des Polnischen Instituts für Schweißtechnik (IS) sowie der SLV.

Für Auslandseinsätze erfolgt die Prüfungsabnahme durch TÜV NORD, TÜV SÜD bzw. TÜV Rheinland.

Das Ausbildungsangebot umfasst folgende Schweißverfahren:

- E-Handschiessen (111)
- MIG, MAG (131, 135, 136)
- WIG (141)
- Gasschmelzschweißen (311)
- Unterpulverschweißen (121)

Wir verfügen über folgende Zertifikate:

- Zertifikat ISO 9001:2008
- Zertifikat ISO 3834-2
- Zertifikat der Konformität der werkseigenen Produktionskontrolle nach Norm EN 1090-1:2009+A1:2011
- Qualifikationsbescheinigung des Polnischen Instituts für Schweißtechnik – I Gruppe Großbetrieben



www.kotlomontaz.pl



KOTŁOMONTAŻ Sp. z o.o.

ul. Łącząca 1

41-103 Siemianowice Śl.

tel. +48 32 3586 300

fax +48 32 3586 306