

KOTŁOMONTAŻ Sp. z o.o.

HISTORIA



Tradycje KOTŁOMONTAŻU sięgają XIX wieku i mają związek z „Fabryką Kotłów Parowych” Wilhelma Fitznera. W kwietniu 1947 roku zespół byłych pracowników fabryki W. Fitznera założył Spółdzielnię Pracy „KOTŁOMONTAŻ”. Od tego czasu następuje ciągły rozwój przedsiębiorstwa, które podjęło remonty i wykonawstwo urządzeń energetycznych oraz aparatury chemicznej dla zakładów przemysłu chemicznego na terenie całego kraju.

W latach sześćdziesiątych rozszerzono działalność o remonty turbin parowych i rozpoczęto działalność eksportową. Jednocześnie uruchomiono produkcję elementów zamiennych kotłów parowych i wodnych, wymienników ciepła oraz zbiorników ciśnieniowych z wykorzystaniem najnowszych metod spawania.

Obecny status przedsiębiorstwa to spółka z ograniczoną odpowiedzialnością – powstała w wyniku prywatyzacji w 1990 roku.

Wprowadzony w naszej firmie system ISO 9001: 2008 gwarantuje wysoką jakość wykonywanych usług! Zapraszamy do współpracy!



Świadczymy usługi w zakresie:

Cięcia laserowego blach i rur:

- pole robocze 3000 x 16 500 mm
- grubości do 20 mm

Cięcia plazmowego blach:

- pole robocze 2500 x 8000 mm
- grubości do 50 mm

Cięcia autogenicznego blach:

- pole robocze 2500 x 8000 mm
- grubości do 200 mm

Wiercenia i frezowania elementów na obrabiarkach CNC:

- pole robocze 1700 x 6000 mm
- wysokość elementu do 500 mm

Obróbki mechanicznej elementów na obrabiarkach konwencjonalnych

Walcowania blach:

- maksymalna szerokość walcowanej blachy 3000 mm
- maksymalna grubość 25 mm

Gięcia blach na prasach krawędziowych:

- maksymalna długość gięcia 6000 mm
- nacisk 400 t

Cięcia elementów na piłach taśmowych CNC

Gięcia rur:

- maksymalna średnica rury $\varnothing 108$ mm

Śrutowania elementów

Malowania z wykorzystaniem natrysku bezpowietrznego

Spawania elementów w metodach 111, 121, 135, 136, 141



USŁUGI



PRODUKCJA



Produkcja elementów kotłowych i konstrukcyjnych

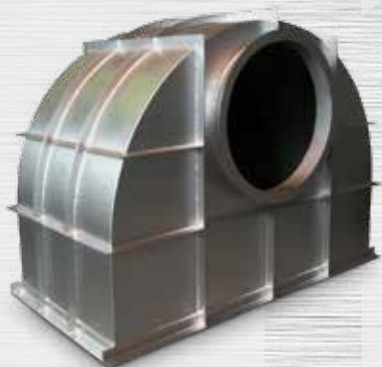
Oferujemy wykonawstwo elementów kotłów energetycznych parowych i wodnych:

- Podgrzewacze wody
- Przegrzewacze pary
- Podgrzewacze powietrza
- Rury ekranowe
- Komory i kolektory
- Elementy rurociągów
- Kominy
- Cyklony, multicyklony, kanały spalin
- Konstrukcje stalowe
- Elementy młynów węglowych
- Pompy zbiornikowe pneumatycznego transportu popiołu

Oferujemy również:

- Zbiorniki ciśnieniowe i bezciśnieniowe
- Wymienniki ciepła
- Urządzenia dla przemysłu chemicznego i rafineryjnego
- Konstrukcje stalowe ogólnobudowlane

Wykonywane konstrukcje i urządzenia są czyszczone do wymaganego stopnia czystości przez śrutowanie, a następnie zabezpieczone antykorozyjnie. Nasz zakład, wyposażony w nowoczesne urządzenia, wykonuje swoje usługi z materiałów własnych i powierzonych wraz z transportem.





Usługi remontowo-montażowe i modernizacyjne

Mamy wieloletnie doświadczenie w zakresie remontów, montażu i modernizacji następujących urządzeń i instalacji energetycznych:

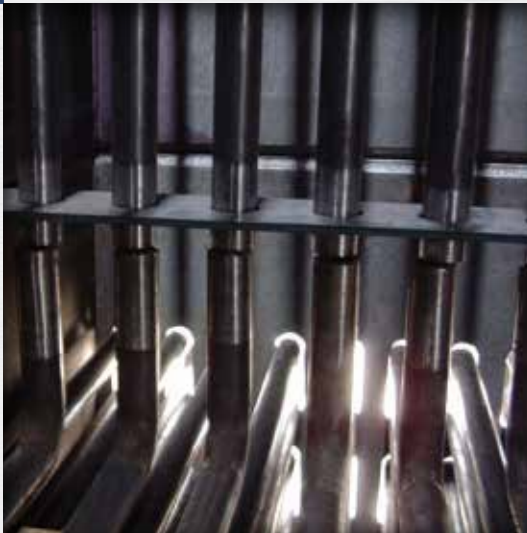
- Kotły parowe i wodne
- Instalacje odpylania
- Instalacje odsiarczania
- Kanaty spalin, wentylatory i kominy stalowe
- Rurociągi energetyczne i technologiczne
- Maszyny wirnikowe
- Wymienniki ciepła
- Spalarnie odpadów niebezpiecznych i komunalnych
- Konstrukcje stalowe
- Zbiorniki ciśnieniowe i bezciśnieniowe

Realizujemy inwestycje i modernizacje proekologiczne, m. in.:

- Instalacje odsiarczania spalin
- Instalacje odpylania spalin
- Instalacje paleniskowe o obniżonej emisji NO_x
- Obrotowe podgrzewacze powietrza

Wykonujemy prace w zakresie modernizacji kotłów pracujących w energetyce i w przemyśle – głównie w aspekcie zagwarantowania dopuszczalnych emisji związków azotu i siarki oraz prace związane ze zmianą paliwa na gaz lub olej.

Od lat Kottłomontaż funkcjonuje z powodzeniem na rynku polskim oraz na terenie Unii Europejskiej. Prowadzimy prace zarówno, jako wykonawca, jak i podwykonawca znanych firm. Realizowaliśmy kontrakty w takich krajach jak: Niemcy, Austria, Wielka Brytania, Czechy, Hiszpania, Szwecja, Węgry. Dużą liczbę kontraktów w Niemczech obsługuje nasz oddział w Düsseldorfie.



REMONTY, MONTAŻE, MODERNIZACJE

Laboratorium Badań Kompleksowych

Prowadzimy badania w zakresie następujących urządzeń:

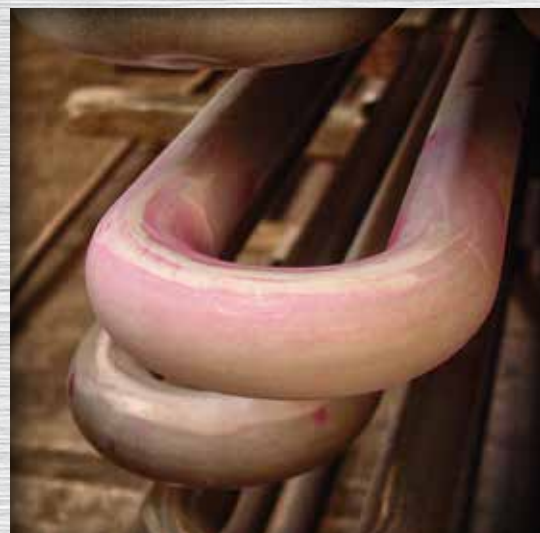
- Zbiorniki ciśnieniowe i bezciśnieniowe
- Podgrzewacze wody
- Kotły parowe i wodne
- Rurociągi
- Wymienniki ciepła
- Konstrukcje spawane

Wykonujemy następujące rodzaje badań:

- Radiograficzne
- Ultradźwiękowe złączy spawanych i wyrobów hutniczych
- Ultradźwiękowe pomiary grubości
- Badania magnetyczno-proszkowe
- Badania penetracyjne
- Badania wizualne
- Próby rozciągania
- Próby udarności
- Próby zginania
- Pomiary twardości
- Badania makroskopowe
- Badania długości i kąta
- Badania geometrii spoin

Powyższe badania Laboratorium Badań Kompleksowych wykonuje nowoczesnymi urządzeniami i aparaturą badawczą, wykorzystując m.in. aparaty rentgenowskie firmy Balteau, negatoskopy, defektoskopy ultradźwiękowe i magnetyczne Krautkrämer.

Gwarantujemy wykonanie oraz badania techniczne zgodnie z obowiązującymi przepisami UDT i TÜV. Niezbędne badania i próby wykonuje nasze Laboratorium Badań Kompleksowych uznane przez CLDT.





Ośrodek Szkolenia Spawaczy

Prowadzimy kursy i weryfikacje na poziomie podstawowym oraz ponadpodstawowym, dla stali konstrukcyjnych węglowych, nisko- i wysokostopowych, austenitycznych, ferrytycznych, żaroodpornych i żarowytrzymałych.

Stałe podnoszenie poziomu technik spawalniczych realizujemy poprzez własny Ośrodek Szkolenia Spawaczy oraz kadrę inżynierską z licencjami Instytutu Spawalnictwa oraz SLV.

Nasz ośrodek kształci spawaczy w metodach spawania:

- łukowego:
 - elektrodą otuloną (111)
 - w osłonie gazów MAG (131, 135, 136)
 - elektrodą nietopliwą TIG (141)
- acetylenowo-tlenowego (311) i operatorów łuku krytego (121)

Posiadamy certyfikaty:

- Certyfikat ISO 9001:2008
- Certyfikat ISO 3834-2
- Certyfikat zgodności zakładowej kontroli produkcji wg normy EN 1090-1: 2009 + A1:2011
- Świadectwo kwalifikacyjne Instytutu Spawalnictwa – I grupa zakładów dużych



www.kotlomontaz.pl



KOTŁOMONTAŻ Sp. z o.o.

ul. Łącząca 1

41-103 Siemianowice Śl.

tel. +48 32 3586 300

fax +48 32 3586 306